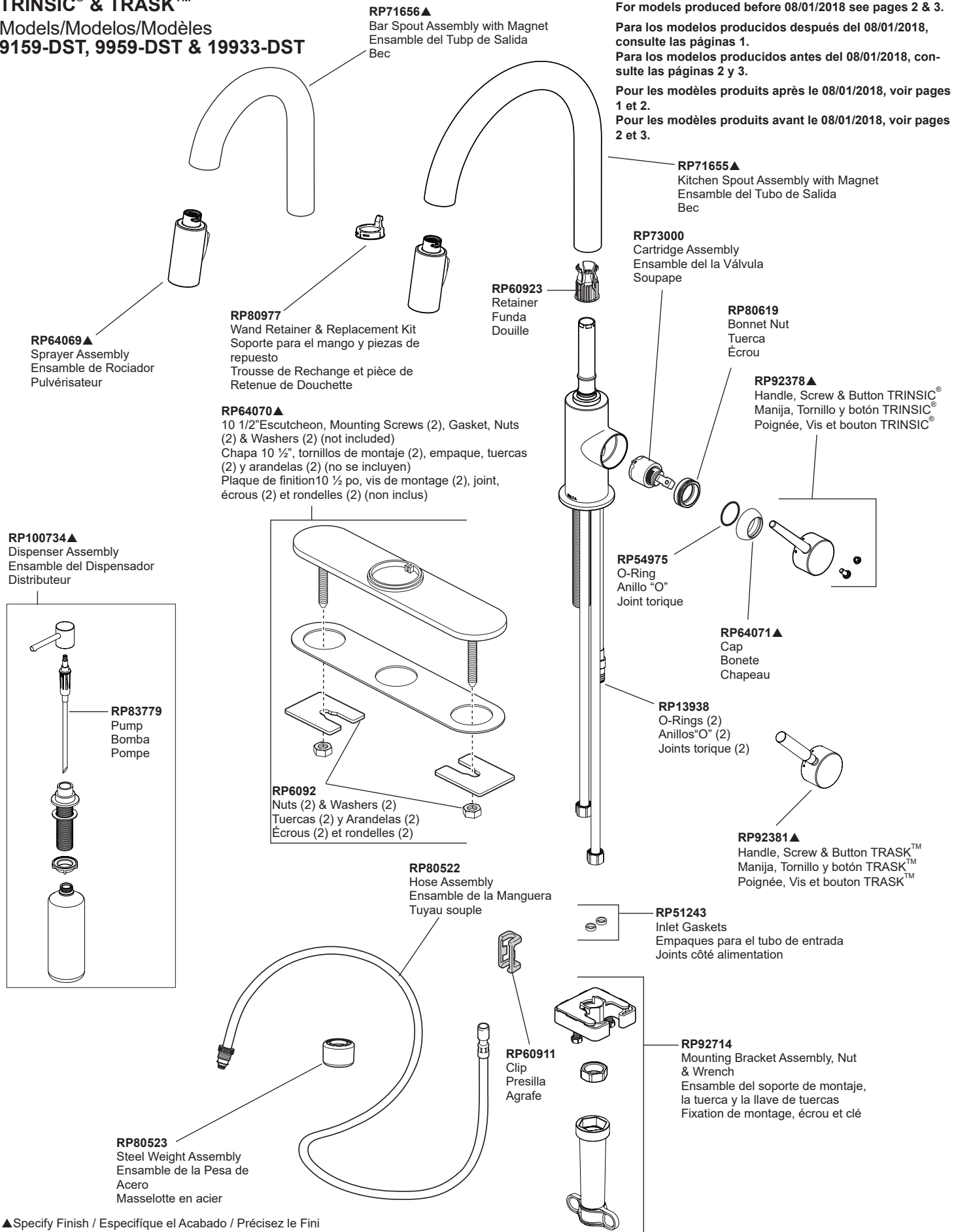
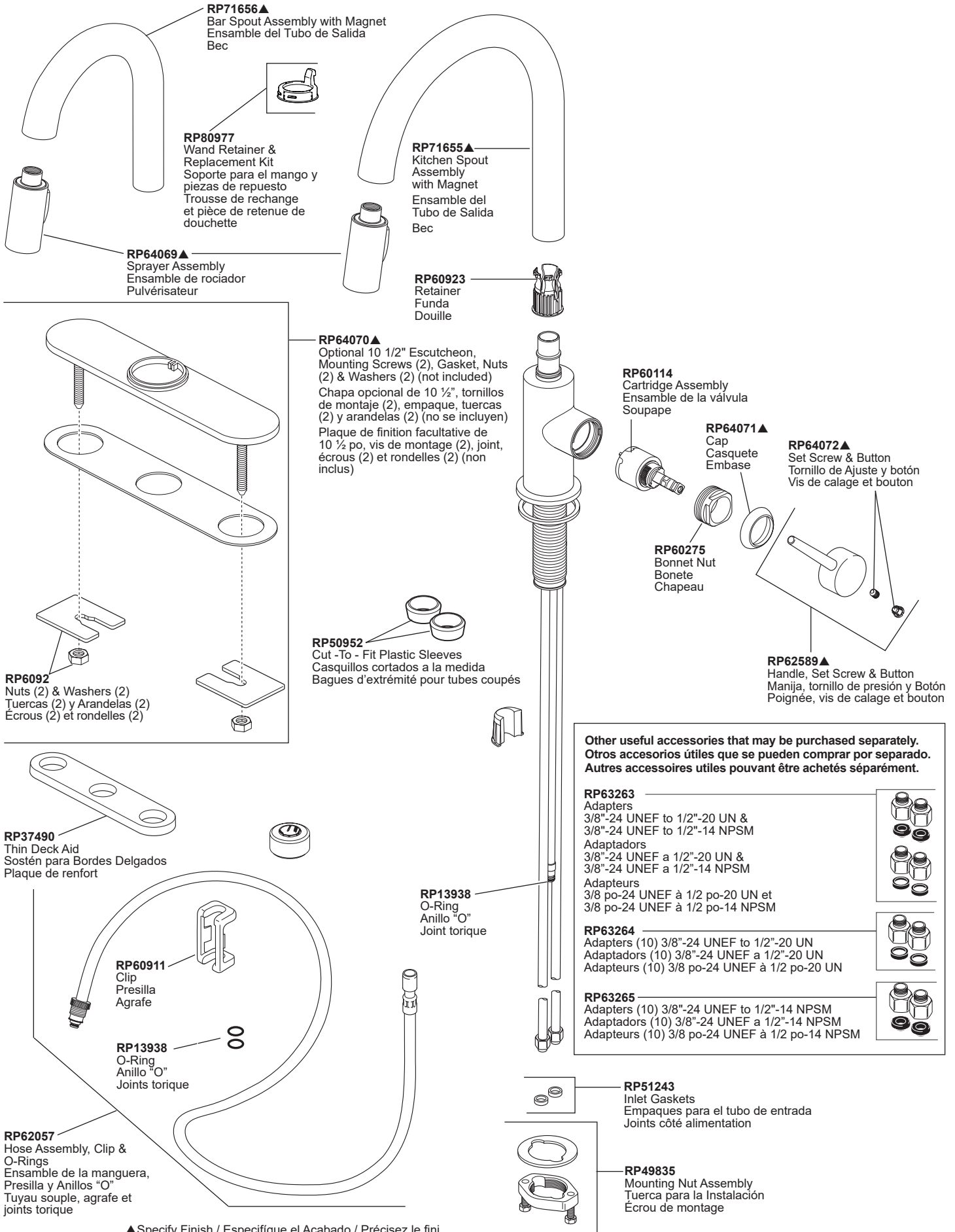


**TRINSIC® & TRASK™**  
**Models/Modelos/Modèles**  
**9159-DST, 9959-DST & 19933-DST**

For models produced after 08/01/2018 see pages 1.  
 For models produced before 08/01/2018 see pages 2 & 3.  
 Para los modelos producidos después del 08/01/2018,  
 consulte las páginas 1.  
 Para los modelos producidos antes del 08/01/2018, con-  
 sulte las páginas 2 y 3.  
 Pour les modèles produits après le 08/01/2018, voir pages  
 1 et 2.  
 Pour les modèles produits avant le 08/01/2018, voir pages  
 2 et 3.

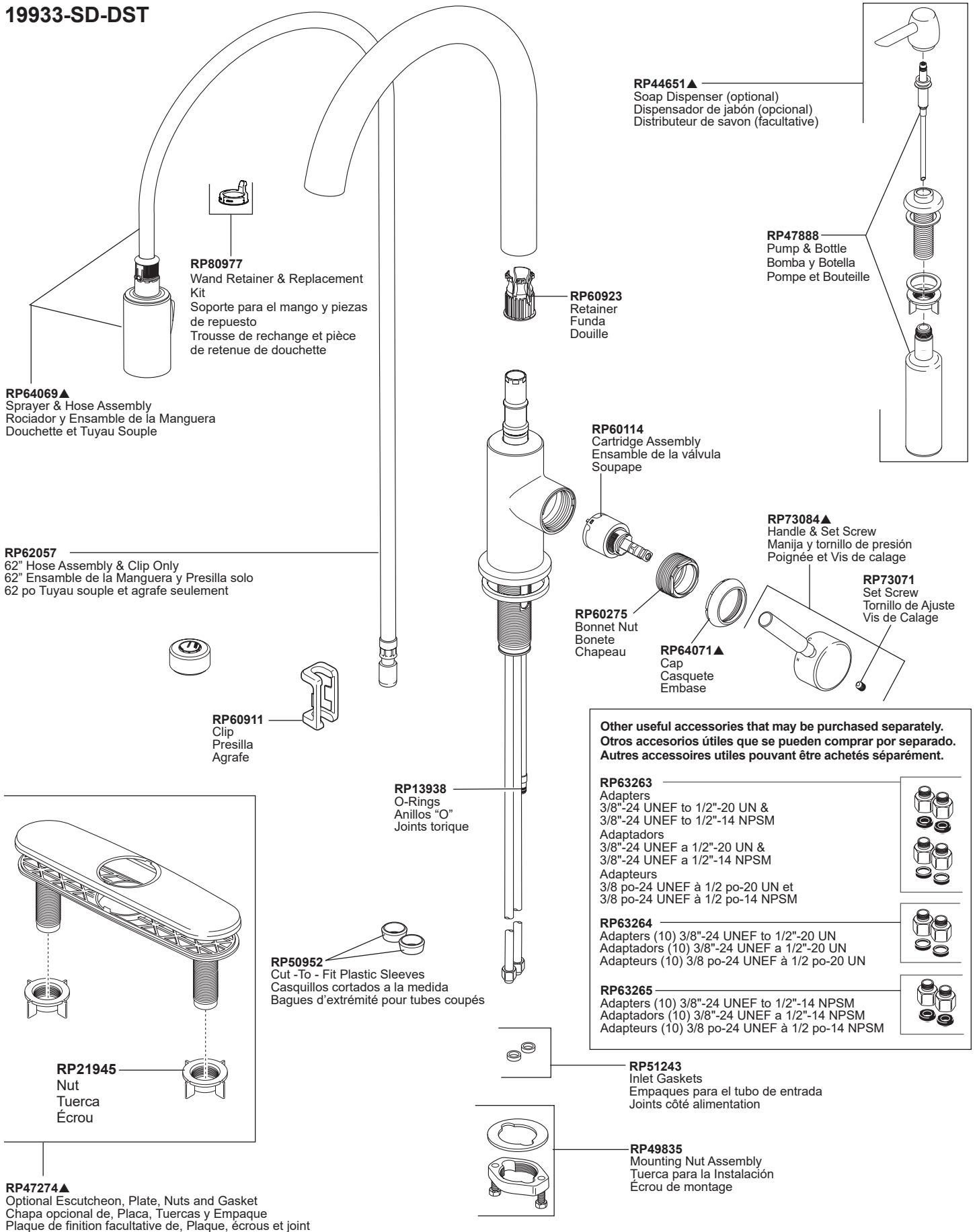


▲Specify Finish / Especificque el Acabado / Précisez le Fini



▲Specify Finish / Especificque el Acabado / Précisez le fini

**Model / Modelo / Modèle**  
**19933-SD-DST**



**Other useful accessories that may be purchased separately.**  
**Otros accesorios útiles que se pueden comprar por separado.**  
**Autres accessoires utiles pouvant être achetés séparément.**

**RP63263**  
 Adapters  
 3/8"-24 UNEF to 1/2"-20 UN &  
 3/8"-24 UNEF to 1/2"-14 NPSM  
 Adaptadors  
 3/8"-24 UNEF a 1/2"-20 UN &  
 3/8"-24 UNEF a 1/2"-14 NPSM  
 Adapteurs  
 3/8 po-24 UNEF à 1/2 po-20 UN et  
 3/8 po-24 UNEF à 1/2 po-14 NPSM

**RP63264**  
 Adapters (10) 3/8"-24 UNEF to 1/2"-20 UN  
 Adaptadors (10) 3/8"-24 UNEF a 1/2"-20 UN  
 Adapteurs (10) 3/8 po-24 UNEF à 1/2 po-20 UN

**RP63265**  
 Adapters (10) 3/8"-24 UNEF to 1/2"-14 NPSM  
 Adaptadors (10) 3/8"-24 UNEF a 1/2"-14 NPSM  
 Adapteurs (10) 3/8 po-24 UNEF à 1/2 po-14 NPSM

▲Specify Finish / Especificque el Acabado / Précisez le Fini